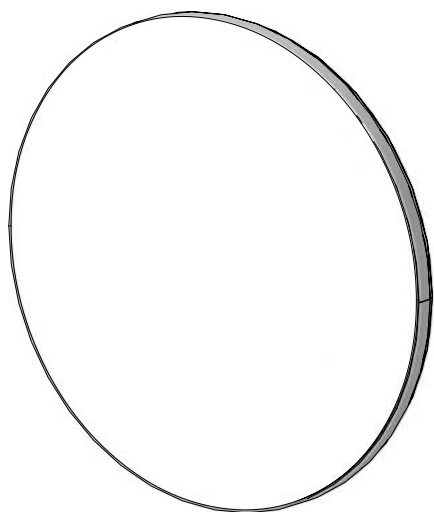
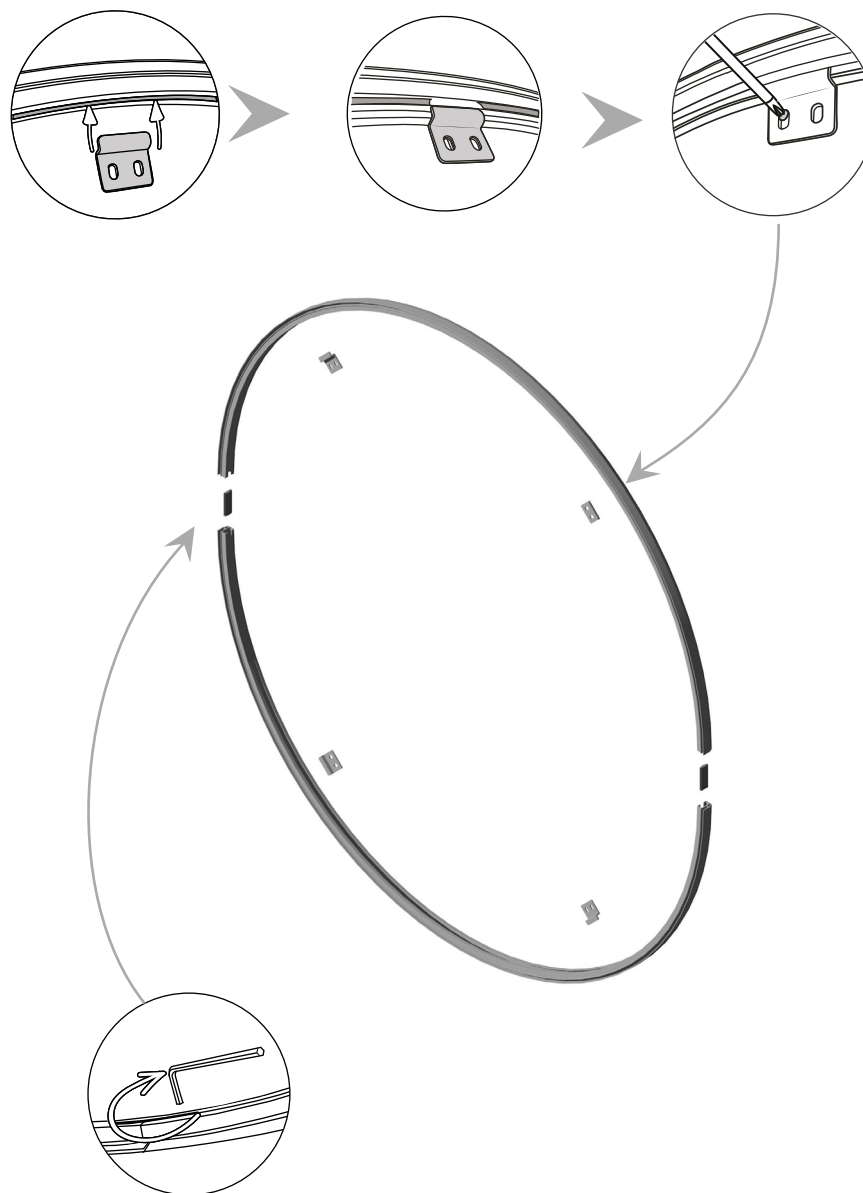


WIZUALIZACJA



SPOSÓB MONTAŻU

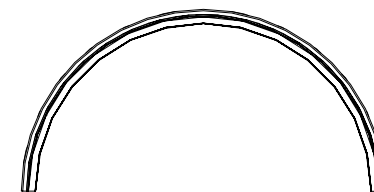


CHARAKTERYSTYKA SYSTEMU

1000 (wys.) x 1000 (szer.) x 20 (gł.) mm

Waga systemu: 0,86 kg

CZĘŚCI SKŁADOWE:



- 2 profile 1538 mm

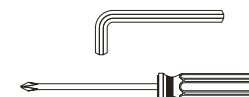


- 2 x połowa LN157



- 4 x FX132

POTRZEBNE NARZĘDZIA



SPOSÓB NAKŁADANIA GRAFIKI

