



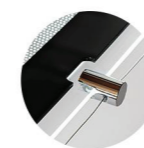
Ramy modułowe na linkach stalowych

LUMI AIR

Lekkie modułowe ramki podświetlane na linkach stalowych do montażu w witrynach wystawienniczych. Ramki przeznaczone są do szybkiej wymiany grafiki, która wsuwana jest w szczelinę w krawędzi ramki. System znakomicie sprawdza się w agencjach nieruchomości, biurach turystycznych i agencjach pośrednictwa pracy oraz wszędzie tam gdzie istnieje potrzeba atrakcyjnej formy prezentacji często zmieniającej się oferty. Gotowy zestaw do montażu składa się z 3 ramek, zasilacza i kompletu linek stalowych.

- / nowoczesny design
- / minimalistyczny i nowoczesny wygląd ramy
- / montaż na linkach stalowych
- / dowolna konfiguracja modułów led

SPOSÓB MONTAŻU:



Temperatura barwy światła
4000K Barwa Naturalna / 6500K Neutralna Biała

Żywotność
LED 50.000h

Napięcie zasilania
DC 230V

Grubość produktu /Szereokość ramy widoczna od frontu
10mm/40mm

Kolor ramy
rama wykończona czarną pleksą z zaokrąglonymi narożnikami

Dostępne wymiary:

**A4- 297x210mm (pion/ poziom)
 A3- 420x297mm (pion /poziom)**

