

# Modulate™ Straight 1824

MOD-S-1824



**UWAGA**

Osoby z implantami medycznymi  
**MUSZĄ ZACHOWAĆ DYSTANS**  
ok. 30 cm.

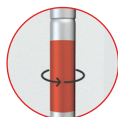
Zbliżenie metalowych części konstrukcji może spowodować  
miejscowe przegrzanie. Prosimy o ostrożność.

**SILNE POLE MAGNETYCZNE**



**Modulate™** składa się z zestawu ram wykonanych z aluminiowych rur, na które zakłada się grafikę tekstylną. Ramy te można łatwo łączyć za pomocą silnych magnesów umieszczonych wewnątrz każdej konstrukcji. Ramy Modulate występują w 11 rozmiarach.

- Dzięki niepowtarzalnemu zintegrowanemu z konstrukcją systemowi magnetycznemu **MagLink**, konstrukcje niemalże same łączą się ze sobą.
- Dzięki systemowi **Twist & Lock** wystarczy umieścić stopę pod konstrukcją, obrócić ją... i już jest zablokowana!
- Grafiki można łatwo utrzymać w dobrym stanie. Niegniotący się materiał można prać w pralce.



Złącze MagLink 360° umieszczone w każdym maszcie. 4 magnesy w każdej ramie



400 mm przedłużka w zestawie



System samoblokujący z połączeniami typu bungee i przyciskiem



Intuicyjny system znakowania dla łatwego montażu



Centralna rura wzmacniająca (Ø 18 mm)



2 stopy stabilizujące z systemem Twist & Lock dołączone do każdej ramy



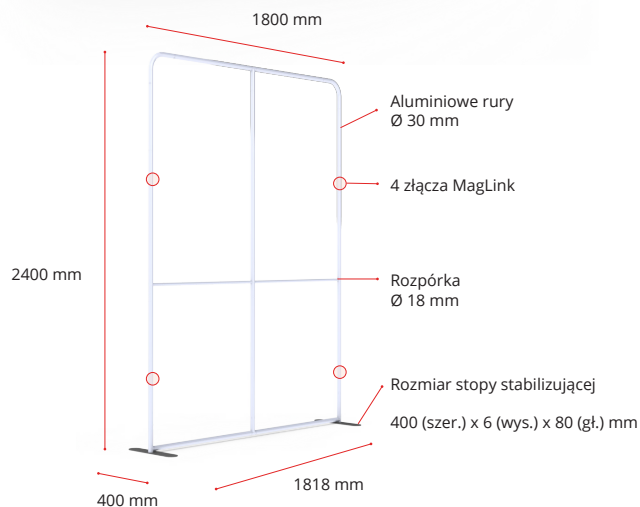
Dwustronnie zadrukowana grafika tekstylna zakończona zamkiem błyskawicznym



Torba transportowa Modulate™ z wydzielonym miejscem na stopy i grafikę



Dane techniczne:	
Rama	Modulate Straight 1824
Kod	MOD-S-1824
Wymiary ramy	1818 (szer.) x 2400 (wys.) x 400 (gł.) mm
Wymiary widocznej grafiki	1800 (szer.) x 2382 (wys.) mm
Wymiary opakowania (Pakowane w 2 pudełka)	1000 (szer.) x 245 (wys.) x 125 (gł.) mm + 460 (szer.) x 65 (wys.) x 65 (gł.) mm
Waga ramy	8.18 kg
Waga spakowanego produktu (Pakowane w 2 pudełka)	8.65 kg



## AKCESORIA:



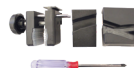
Półstopy Modulate (para)  
MOD-HALF-FOOT-P  
218 (szer.) x 6 (wys.) x 80 (gł.) mm



Spot LED Flood  
LED-FLOOD-ARM-BDLK

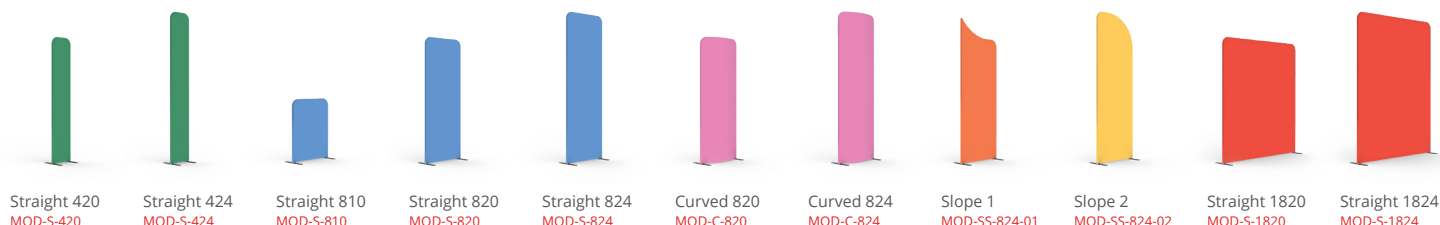


Spot LED Strip  
LED-STRIP-ARM-BDLK



Uniwersalny uchwyt do lampek  
US901-C

## MIX & MATCH - ŁĄCZ 11 RAM MODULATE W DOWOLNE KONFIGURACJE



# Modulate™ Straight 1824

MOD-S-1824

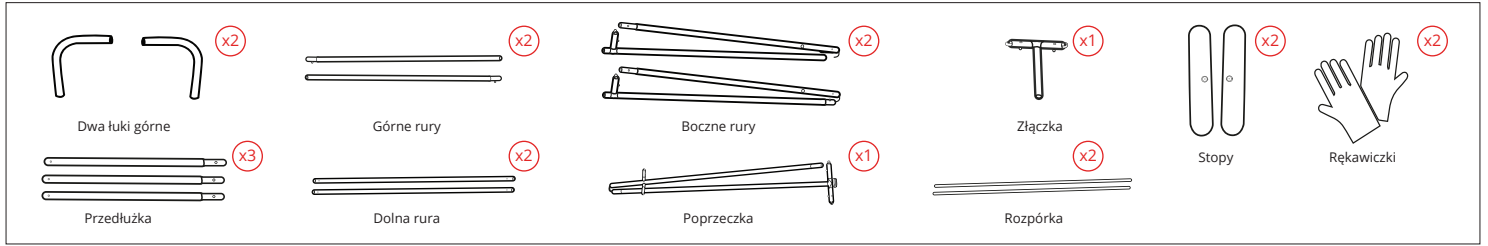


**UWAGA**  
Osoby z implantami medycznymi  
**MUSZĄ ZACHOWAĆ DYSTANS**  
ok. 30 cm.  
Zbliżenie metalowych elementów może spowodować  
miejscowe przegrzanie. Prosimy o ostrożność.

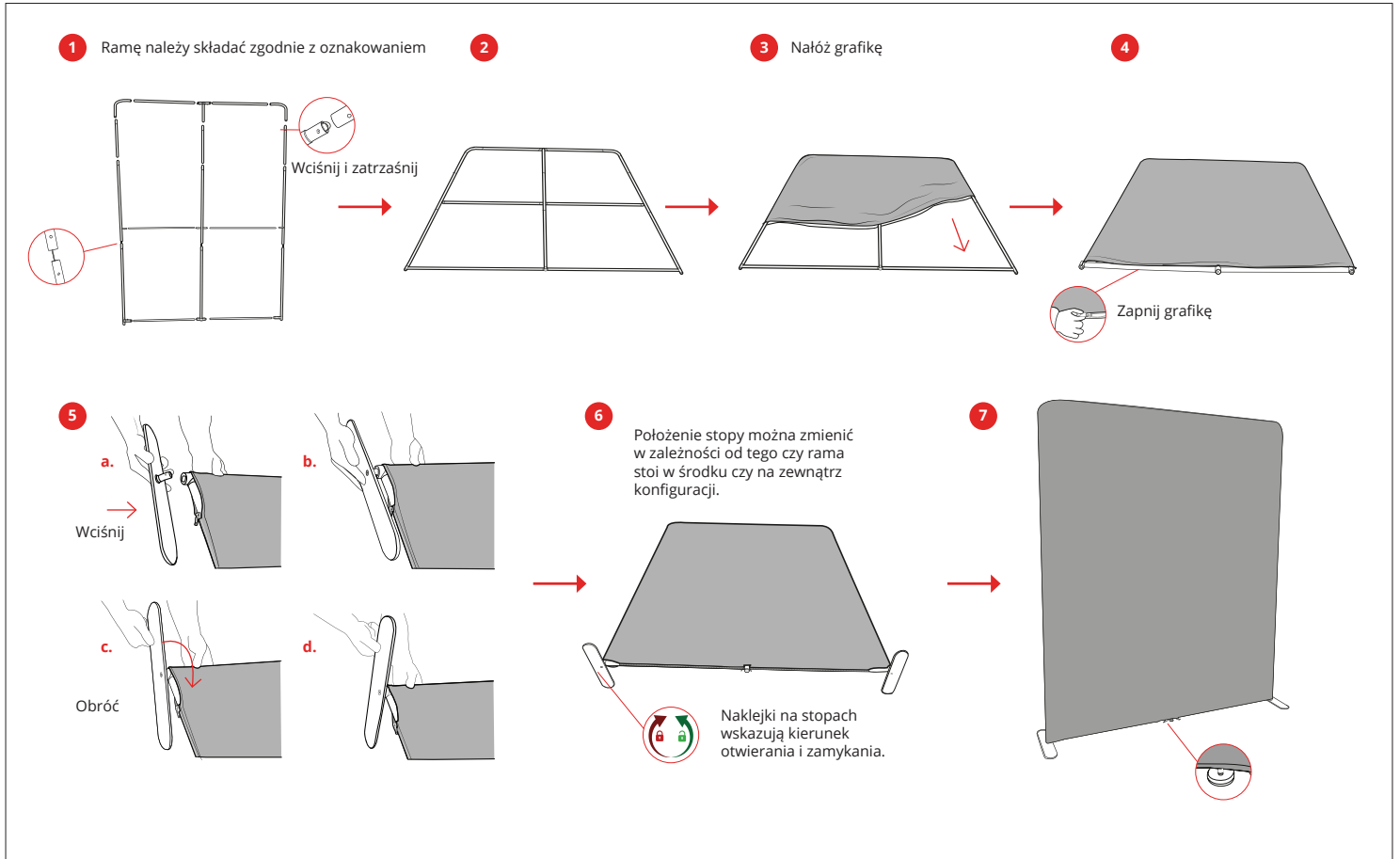
**SILNE POLE MAGNETYCZNE**



## ELEMENTY

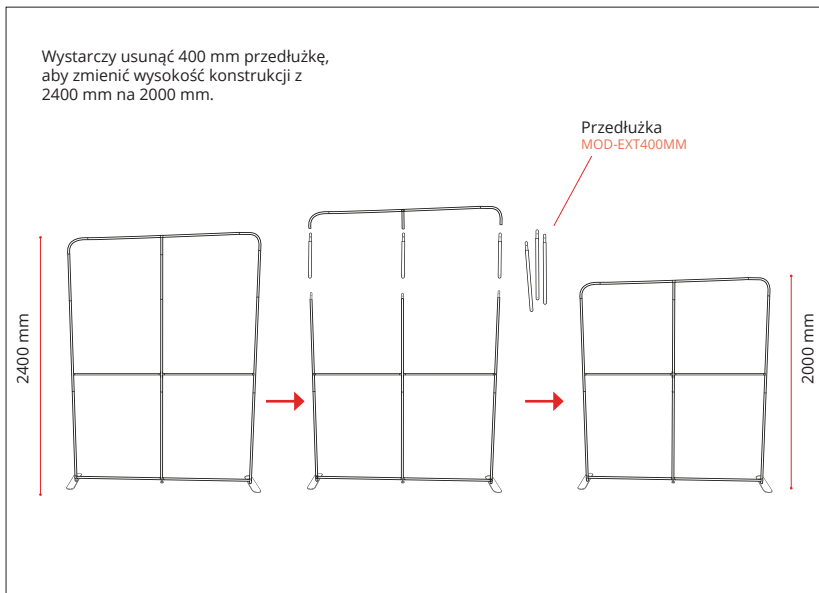


## MONTAŻ



## ZMIENIAJ WYSOKOŚĆ, KIEDY TEGO POTRZEBUJESZ

2400 mm → 2000 mm



## ŁĄCZENIE RAM

Usuń stopę z jednej z ram i połącz dwie ramy za pomocą jednej stopy.

